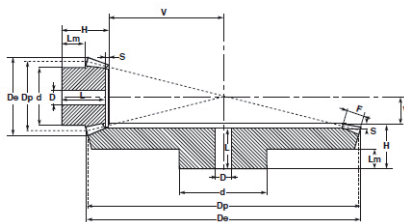


KOŁA ZĘBATE STOŻKOWE O ZĘBACH PROSTYCH



KOŁA ZĘBATE STOŻKOWE O ZĘBACH PROSTYCH

TYP A



Kąt nachylenia zęba - 20°

Materiał: C 45 E

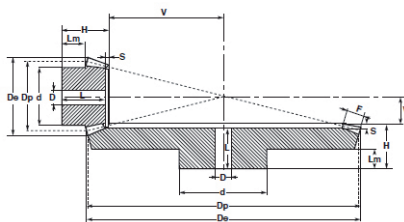
Przełożenie: 1:1

M	Z	KOD	De	Dp	H	F	d	D	V	L	Lm	S	
1,5	16	KZS15A161	26,1	24,0	18,9	6	20,3	8	7,10	16,9	12	2	
	20	KZS15A201	32,1	30,0	20	10	22	10	7,40	18	8,5	2	
	22	KZS15A221	35,1	33,0	20	10	25	10	8,75	18	8,25	2	
	25	KZS15A251	39,6	37,5	23	10	28	10	11,09	21	12	2	
2	30	KZS15A301	47,1	45,0	25	12	30	12	13,35	22,5	12	2,5	
	16	KZS20A161	34,8	32,0	23,5	8	25,3	10	9,50	20,5	14	3	
	20	KZS20A201	42,8	40,0	25	12	32	10	10,78	22	12	3	
	22	KZS20A221	46,8	44,0	25	12	36	10	12,70	22	11,7	3	
2,5	25	KZS20A251	52,8	50,0	28	14	40	12	14,28	25	12,3	3	
	30	KZS20A301	62,8	60,0	30	16	50	12	17,78	27	12,8	3	
	16	KZS25A161	43,5	40,0	28,1	10	30,3	12	11,90	24,6	15	3	
	20	KZS25A201	53,5	50,0	30,5	12	40	12	15,43	27	16	3,5	
2,5	22	KZS25A221	58,5	55,0	30,5	12	45	12	17,80	27	15,9	3,5	
	25	KZS25A251	66,0	62,5	33,5	15	50	15	19,48	30	16	3,5	
	30	KZS25A301	78,5	75,0	35,5	18	55	15	23,63	32	16	3,5	
	3	16	KZS30A161	52,2	48,0	31,7	12	40,3	15	14,30	27,7	18	4
20		KZS30A201	64,2	60,0	35	18	45	15	16,00	31	13,6	4	
22		KZS30A221	70,2	66,0	35	18	50	15	19,00	31	13	4	
25		KZS30A251	79,2	75,0	38	20	55	15	22,00	34	16	4	
3,5	30	KZS30A301	94,2	90,0	40	22	60	20	28,00	36	17	4	
	16	KZS35A161	60,9	56,0	36,4	14	45,3	15	16,60	31,9	20	4,5	
	20	KZS35A201	74,9	70,0	40,5	22	55	15	18,13	36	17	4,5	
	22	KZS35A221	81,9	77,0	40,5	22	60	15	21,50	36	18	4,5	
3,5	25	KZS35A251	92,4	87,5	43,5	26	65	20	23,97	39	18	4,5	
	30	KZS35A301	109,9	105,0	48	30	70	20	30,02	43,5	19	4,5	
	4	16	KZS40A161	69,6	64,0	44,3	15	50,3	15	19,70	39,3	25	5
		20	KZS40A201	85,6	80,0	43	25	60	18	20,74	38	18	5
22		KZS40A221	93,6	88,0	43	25	65	18	24,70	38	18	5	
25		KZS40A251	105,6	100,0	45	28	70	20	28,50	40	18	5	
4	30	KZS40A301	125,6	120,0	48	32	80	25	35,67	43	16	5	
	4,5	16	KZS45A161	78,3	72,0	46,3	18	55,3	18	21,70	40,3	25	6
		20	KZS45A201	96,3	90,0	48	28	65	20	23,41	42	18	6
		22	KZS45A221	105,3	99,0	48	28	70	20	27,80	42	18	6
25		KZS45A251	118,8	112,5	50	32	75	20	31,76	44	18	6	
4,5	30	KZS45A301	141,3	135,0	53	35	90	25	40,82	47	17	6	
	5	16	KZS50A161	87,0	80,0	48,9	18	60,3	20	25,10	42,4	24,19	6,5
		20	KZS50A201	107,1	100,0	50,5	30	70	20	26,86	44	18,5	6,5
		22	KZS50A221	117,1	110,0	50,5	30	80	20	31,70	44	18,5	6,5
25		KZS50A251	132,1	125,0	53,5	34	90	20	36,36	47	18	6,5	
5	30	KZS50A301	157,1	150,0	56,5	38	110	30	45,97	50	18	6,5	



KOŁA ZĘBATE STOŻKOWE O ZĘBACH PROSTYCH

TYP A



Kąt nachylenia zęba - 20°

Materiał: C 45 E

Przełożenie: 1:2

M	Z	KOD	De	Dp	H	F	d	D	V	L	Lm	S
1,5	16/32	KZS15A322	26,7	24	19,5	8	21	10	16,33	18	11,3	1,5
			49,3	48	20	8	32	12	7,45	17	10	3
2	16/32	KZS20A322	35,6	32	23	10	26	10	22,41	21	12,2	2
			65,8	64	25	10	40	12	10,21	21	10	4
2,5	16/32	KZS25A322	44,4	40	27,5	12	34	12	28,38	25	14,4	2,5
			82,2	80	26	12	50	15	13,10	20	10	6
3	16/32	KZS30A322	53,4	48	28	15	40	15	33,64	25	11,6	3
			98,7	96	30	15	60	15	15,31	24	10	6
3,5	16/32	KZS35A322	62,3	56	33,5	18	48	15	38,83	30	14,4	3,5
			115,1	112	31	18	70	20	17,77	24	10	7
4	16/32	KZS40A322	71,1	64	36	20	50	20	44,81	32	13,4	4
			131,6	128	32	20	80	20	20,42	24	10	8
4,5	16/32	KZS45A322	80,1	72	39,5	22	60	20	51	35	15,4	4,5
			148,0	144	36	22	90	25	23,21	27	10	9
5	16/32	KZS50A322	88,9	80	50	25	60	20	56,06	45	21,1	5
			164,5	160	38	25	100	25	25,52	28	10	10

Kąt nachylenia zęba - 20°

Materiał: C 45 E

Przełożenie: 1:3

M	Z	KOD	De	Dp	H	F	d	D	V	L	Lm	S
1,5	16/48	KZS15A483	26,9	24	24	12	20	10	24,30	23	11,95	1
			72,9	72	20	12	50	15	7,27	17	10	3
2	16/48	KZS20A483	35,8	32	28,5	15	26	12	33,26	27	12,4	1,5
			97,3	96	23	15	60	15	9,90	19	10	4
2,5	16/48	KZS25A483	44,7	40	32	18	32	12	42,41	30	13	2
			121,6	120	26	18	70	20	13,23	21	10	5
3	16/48	KZS30A483	53,7	48	32	18	40	15	54,25	30	12,1	2
			145,9	144	29	18	80	20	16,20	23	10	6
3,5	16/48	KZS35A483	62,6	56	38	22	48	15	62,29	35,5	15	2,5
			170,2	168	31	22	90	20	18,48	24	10	7
4	16/48	KZS40A483	71,6	64	41,5	25	55	20	71,23	38,5	15,2	3
			194,5	192	33	25	100	22	21,20	25	10	8
4,5	16/48	KZS45A483	80,6	72	53	28	60	20	80,27	50	23,4	3
			218,6	216	49	28	100	25	23,93	40	18	9
5	16/48	KZS50A483	89,5	80	60	35	60	20	85,61	57	22,5	3
			243,1	240	50	35	150	28	25,45	40	20	10

Kąt nachylenia zęba - 20°

Materiał: C 45 E

Przełożenie: 1:4

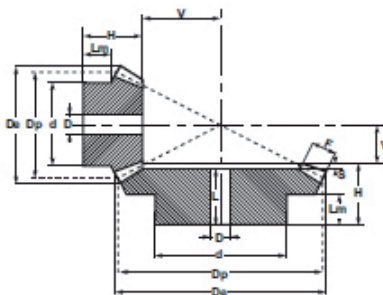
M	Z	KOD	De	Dp	H	F	d	D	V	L	Lm	S
1,5	16/64	KZS15A644	26,9	24	25	12	18	10	36,02	24	12,2	1
			96,7	96	22	12	70	15	8,53	19	10	3
2	16/64	KZS20A644	35,9	32	24	15	25	12	49,07	23	8,17	1
			129,0	128	24	15	80	20	10,83	20	10	4
2,5	16/64	KZS25A644	44,9	40	30,5	18	30	15	61,99	26	8,2	1,5
			161,2	160	29	18	90	20	13,77	24	10	5
3	16/64	KZS30A644	53,8	48	34	22	40	15	74,05	32	11	2
			193,5	192	30	22	100	20	16,41	24	10	6
3,5	16/64	KZS35A644	62,8	56	45	25	48	15	87,13	43	19,1	2
			225,7	224	50	25	100	25	19,32	43	22	7
4	16/64	KZS40A644	71,7	64	50	30	50	20	98,21	48	18,5	2
			257,9	256	50	30	120	28	21,72	42	20	8
4,5	16/64	KZS45A644	80,7	72	53	32	55	20	112,08	50,5	19	2,5
			290,1	288	53	32	130	30	24,83	44	23	9
5	16/64	KZS50A644	89,7	80	58	35	60	20	125,06	55,5	20,6	2,5
			322,4	320	58	35	150	30	27,65	48	25	2,5



ATLANTIS
TWÓJ DOSTAWCA ELEMENTÓW PRZENIESIENIA NAPĘDU

KOŁA ZĘBATE STOŻKOWE O ZĘBACH PROSTYCH

TYP B



Kąt nachylenia zęba - 20°

Materiał: C 45 E

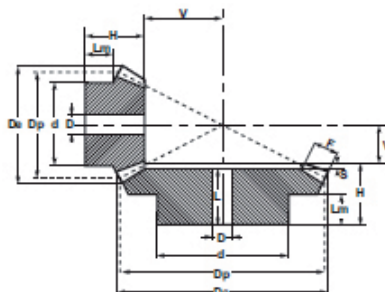
Przełożenie: 1:1

M	Z	KOD	De	Dp	H	F	d	D	V	Lm
1	16	KZS10B161	17,4	16,0	11,2	4	13,3	4	4,80	6,5
	19	KZS10B191	20,4	19,0	11,8	4	15,3	4	6,20	6,5
	22	KZS10B221	23,4	22,0	12,8	4,7	16,3	5	7,20	6,5
	26	KZS10B261	27,4	26,0	13,3	5,5	20,3	5	8,70	7
	30	KZS10B301	31,4	30,0	16	6,4	20,3	5	10,00	8
1,5	16	KZS15B161	26,1	24,0	18,9	6	20,3	8	7,10	12
	19	KZS15B191	30,6	28,5	21,3	7	20,3	8	8,70	12
	22	KZS15B221	35,1	33,0	22,5	7,5	25,3	8	10,50	12
	26	KZS15B261	41,1	39,0	23,2	8,5	28,3	8	12,80	12
	30	KZS15B301	47,1	45,0	27,2	10	30,3	12	14,80	12
2	16	KZS20B161	34,8	32,0	23,5	8	25,3	8	9,50	14
	19	KZS20B191	40,8	38,0	24,2	9	25,3	8	11,80	12
	22	KZS20B221	46,8	44,0	27,9	10	30,3	12	14,10	14
	26	KZS20B261	54,8	52,0	31,4	12	35,3	12	16,60	14
	30	KZS20B301	62,8	60,0	34,1	13	40,3	14	19,90	17
2,5	16	KZS25B161	43,5	40,0	28,1	10	30,3	12	11,90	15
	19	KZS25B191	51,0	47,5	27,1	11	35,3	12	14,90	13
	22	KZS25B221	58,5	55,0	30,1	12	45,3	16	17,90	16
	26	KZS25B261	68,5	65,0	33,2	15	45,3	16	20,80	16
	30	KZS25B301	78,5	75,0	39	16	50,3	16	25,00	20
3	16	KZS30B161	52,5	48,0	31,7	12	40,3	12	14,30	18
	19	KZS30B191	61,2	57,0	36	13	40,3	14	18,00	17
	22	KZS30B221	70,2	66,0	36,9	15	50,3	16	21,10	17
	26	KZS30B261	82,2	78,0	38,4	17	50,3	16	25,60	18
	30	KZS30B301	94,2	90,0	43,8	19	60,3	20	30,20	22
3,5	16	KZS35B161	60,9	56,0	36,4	14	45,3	16	16,60	20
	19	KZS35B191	71,5	66,5	37,8	15	50,3	18	21,00	19
	22	KZS35B221	81,9	77,0	39,1	17	55,3	20	24,90	18
	26	KZS35B261	96,0	91,0	43,35	20	62,3	20	29,70	20
	30	KZS35B301	110,0	105,0	47,1	23	70,3	20	34,90	22
4	16	KZS40B161	69,7	64,0	44,3	15	50,3	16	19,70	25
	19	KZS40B191	81,7	76,0	44,4	18	55,3	20	23,60	22
	22	KZS40B221	93,7	88,0	45,9	20	60,3	20	28,10	22
	26	KZS40B261	109,7	104,0	48	25	70,3	20	34,00	22
	30	KZS40B301	125,7	120,0	54,2	26	80,3	25	39,80	25
4,5	16	KZS45B161	78,4	72,0	46,3	17,5	55,3	20	21,70	25
	19	KZS45B191	91,8	85,5	49	20	62,3	20	26,57	25
	22	KZS45B221	105,3	99,0	50,1	22	70,3	20	31,90	25
	26	KZS45B261	123,0	117,0	54,7	25	75,3	20	38,60	26
	30	KZS45B301	141,4	135,0	60	29	80,3	25	45,00	28
5	16	KZS50B161	87,1	80,0	48,9	18	60,3	20	25,10	25
	19	KZS50B191	102,1	95,0	52,2	22	60,3	20	29,80	25
	22	KZS50B221	117,1	110,0	58,2	24	80,3	25	35,80	30
	26	KZS50B261	137,1	130,0	62,7	29	80,3	25	42,30	30
	30	KZS50B301	157,1	150,0	68,9	32	80,3	30	50,10	35



KOŁA ZĘBATE STOŻKOWE O ZĘBACH PROSTYCH

TYP B



Kąt nachylenia zęba - 20°

Materiał: C 45 E

Przełożenie: 1:1,5

M	Z	KOD	De	Dp	H	F	d	D	V	L	Lm	S
1	16	KZS10B240	18,1	16	12	4,3	13,3	4	8,0	13,3	7	1,5
	24		24,8	24	14,8	4,3	20,3	5	5,2		9,3	
1,5	16	KZS15B240	27,1	24	20,3	8	20,3	8	10,7	22,7	11,8	2,2
	24		37,2	36	24,9	8	28,3	8	7,1		16	
2	16	KZS20B240	36,2	32	25,2	10	25,3	8	14,8	24,7	13,8	2,5
	24		49,7	48	27,2	10	32,3	8	9,8		16	
2,5	16	KZS25B240	45,2	40	30,8	13	32,3	12	18,2	30,8	16,4	3,2
	24		62,1	60	34	13	45,3	16	12,0		20	
3	16	KZS30B240	54,3	48	32,4	14,5	40,3	12	22,6	32	16,4	4,2
	24		74,5	72	36,2	14,5	55,3	16	14,8		20	
3,5	16	KZS35B240	63,3	56	40,4	18	45,3	16	25,6	40	20,4	4,2
	24		86,9	84	44,2	18	55,3	20	16,8		25	
4	16	KZS40B240	72,4	64	46,8	18	50,3	16	31,2	40	25,4	5,5
	24		99,3	96	45,5	18	60,3	20	20,5		25	
4,5	16	KZS45B240	81,4	72	47,6	20	60,3	20	35,4	51,3	25,1	6,5
	24		111,7	108	57,8	20	80,3	25	23,2		35	
5	16	KZS50B240	90,5	80	54,1	24	60,3	25	37,9	54,5	25,4	6,6
	24		124,1	120	61,1	24	80,3	30	24,9		35	

Kąt nachylenia zęba - 20°

Materiał: C 45 E

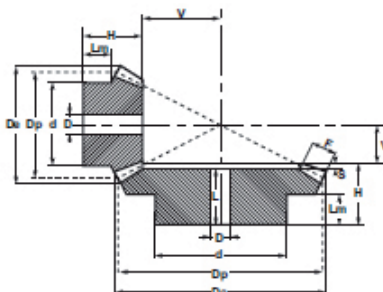
Przełożenie: 1:2

M	Z	KOD	De	Dp	H	F	d	D	V	L	Lm	S
1	15	KZS10B300	17,4	15,0	11,9	5	13,3	4	10,1	13,7	6,5	1,4
	30		30,6	30,0	15,1	5	20,3	5	4,9		9	
1,5	15	KZS15B300	26,1	22,5	21,1	9	19,3	8	13,9	23	11,9	2,2
	30		45,9	45,0	25,2	9	32,3	8	6,8		16	
2	15	KZS20B300	34,8	30,0	26	11,5	25,3	8	19,0	26,8	14,1	3
	30		61,2	60,0	29,8	11,5	40,3	14	9,2		18	
2,5	15	KZS25B300	43,5	37,5	31,8	15	32,3	12	23,2	30	16,2	3,7
	30		76,5	75,0	33,7	15	45,3	16	11,3		20	
3	15	KZS30B300	52,2	45,0	37,3	17	40,3	12	28,7	38	19,9	4,1
	30		91,8	90,0	42,1	17	55,3	16	13,9		25	
3,5	15	KZS35B300	60,9	52,5	46,1	20,5	45,3	16	32,9	40	24,7	5
	30		107,1	105,0	45	20,5	60,3	20	16,0		25	
4	15	KZS40B300	69,6	60,0	48,6	22,5	50,3	20	38,4	51,9	24,6	5,4
	30		122,3	120,0	57,3	22,5	80,3	25	18,7		35	
4,5	15	KZS45B300	78,3	67,5	51,4	26	60,3	20	42,6	54,3	24,7	6
	30		137,6	135,0	60,3	26	80,3	30	20,7		35	
5	15	KZS50B300	87,0	75,0	57,6	30	60,3	25	46,4	56	25,3	6,5
	30		152,9	150,0	62,5	30	80,3	30	22,5		35	



KOŁA ZĘBATE STOŻKOWE O ZĘBACH PROSTYCH

TYP B



Kąt nachylenia zęba - 20°

Materiał: C 45 E

Przełożenie: 1:2,5

M	Z	KOD	De	Dp	H	F	d	D	V	L	Lm	S
1	16	KZS10B400	18,6	16	14,4	6,5	13,3	4	13,6	13	7,4	1,8
	40		40,4	40	14,8	6,5	25,3	8	5,2		9	
1,5	16	KZS15B400	27,9	24	24,2	11,5	20,3	8	18,8	25,5	12,3	2,3
	40		60,7	60	27,8	11,5	40,3	14	7,2		18	
2	16	KZS20B400	37,2	32	29,6	15	25,3	8	25,4	29	13,7	3,4
	40		80,9	80	32,4	15	45,3	16	9,6		20	
2,5	16	KZS25B400	46,4	40	38,4	19	32,3	12	31,6	35,9	18,5	3,9
	40		101,1	100	39,8	19	55,3	16	12,2		25	
3	16	KZS30B400	55,7	48	41,9	21,5	40,3	16	39,1	44	19,6	3,9
	40		121,4	120	47,9	21,5	60,3	20	15,1		30	
3,5	16	KZS35B400	65,0	56	49,1	22,6	45,3	20	47,9	50	25	4,6
	40		141,6	140	54,6	22,6	80,3	25	18,4		35	
4	16	KZS40B400	74,3	64	52,5	26	55,3	20	54,5	50,5	25,3	6,5
	40		161,8	160	57	26	80,3	30	21,0		35	
4,5	16	KZS45B400	83,6	72	56,3	30	60,3	25	60,7	53	24,6	6,7
	40		182,1	180	59,7	30	80,3	30	23,3		35	
5	16	KZS50B400	92,9	80	65,4	32	60,3	25	68,6	58,3	30,1	7,4
	40		202,3	200	65,7	32	90,3	30	26,3		40	

Kąt nachylenia zęba - 20°

Materiał: C 45 E

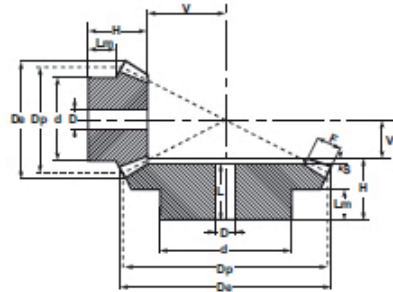
Przełożenie: 1:3

M	Z	KOD	De	Dp	H	F	d	D	V	L	Lm	S
1	15	KZS10B450	17,7	15	16,6	7,1	13,3	4	15,4	15,2	9,2	1,9
	45		45,3	45	17,1	7,1	25,3	8	4,9		10	
1,5	15	KZS15B450	26,5	22,5	22,6	10,5	19,3	8	23,4	34,6	11,7	2,4
	45		68,1	67,5	29,6	10,5	45,3	14	7,4		20	
2	15	KZS20B450	35,4	30	28,9	14	25,3	8	31,1	28,4	14,2	3,7
	45		90,8	90	32,1	14	45,3	16	9,9		20	
2,5	15	KZS25B450	44,1	37,5	34,6	18	32,3	12	38,4	35,3	15,9	4,4
	45		113,4	112,5	39,7	18	60,3	20	12,3		25	
3	15	KZS30B450	53,0	45	41,3	21	40,3	16	46,7	42	19,7	5,2
	45		136,1	135	47,2	21	60,3	25	14,8		30	
3,5	15	KZS35B450	61,9	52,5	49,6	23,5	45,3	20	55,4	48,6	25	5,8
	45		158,8	157,5	54,4	23,5	80,3	25	17,6		35	
4	15	KZS40B450	70,7	60	54,3	27,5	50,3	20	62,7	50,5	25,4	6,5
	45		181,5	180	57	27,5	80,3	30	20,0		35	
4,5	15	KZS45B450	79,5	67,5	55,2	28,5	55,3	25	72,8	57	24,8	6,9
	45		204,2	202,5	63,9	28,5	90,3	30	23,1		40	
5	15	KZS50B450	88,4	75	65,3	33	60,3	25	79,7	59,2	30	7,5
	45		226,9	225	66,7	33	90,3	30	25,3		40	



KOŁA ZĘBATE STOŻKOWE O ZĘBACH PROSTYCH

TYP B



Kąt nachylenia zęba - 20°

Materiał: C 45 E

Przełożenie: 1:3,5

M	Z	KOD	De	Dp	H	F	d	D	V	L	Lm	S
1	16/56	KZS10B560	18,7	16	16,6	8,7	13,3	4	19,4	14,2	7,6	2,5
			56,3	56	16,7	8,7	30,3	8	10			
1,5	16/56	KZS15B560	28,1	24	24	12	20,3	8	30,0	32	11,5	2,8
			84,5	84	34,8	12	45,3	14	25			
2	16/56	KZS20B560	37,5	32	30,9	16	25,3	8	40,1	33,3	14,1	3,8
			112,6	12	37,1	16	55,3	16	25			
2,5	16/56	KZS25B560	46,8	40	38,9	20	32,3	14	50,1	40	17,9	4,4
			140,8	140	44,4	20	60,3	20	30			
3	16/56	KZS30B560	56,2	48	49,9	24	40,3	16	60,1	47,5	24,9	5,2
			169,0	168	52,7	24	80,3	25	35			
3,5	16/56	KZS35B560	65,6	56	52	25	25,5	20	73,0	49,1	25,5	6
			197,1	196	55,1	25	80,3	25	35			

Kąt nachylenia zęba - 20°

Materiał: C 45 E

Przełożenie: 1:4

M	Z	KOD	De	Dp	H	F	d	D	V	L	Lm	S
1	15/60	KZS10B600	17,80	15,0	17,2	9,3	13,3	4	20,8	15,2	7,7	1,9
			60,30	60,0	17,1	9,3	30,3	8	10			
1,5	15/60	KZS15B600	26,70	22,5	23	11	20,3	8	34,0	31,2	11,7	2,8
			90,40	90,0	34	11	50,3	16	25			
2	15/60	KZS20B600	35,60	30,0	31	16	25,3	8	44,0	24,2	14,4	3,4
			120,60	120,0	37,6	16	60,3	16	25			
2,5	15/60	KZS25B600	44,50	37,5	38,1	19	32,3	14	55,9	40	18,4	4,8
			150,70	150,0	44,8	19	60,3	20	30			
3	15/60	KZS30B600	53,30	45,0	48,1	23	40,3	16	66,9	48,2	24,5	5
			180,80	180,0	53,2	23	80,3	25	35			
3,5	15/60	KZS35B600	62,20	52,5	52,1	26	45,3	20	78,9	54,4	25,1	6
			211,00	210,0	60,4	26	90,3	30	40			
4	15/60	KZS40B600	71,10	60,0	55,1	30	50,3	20	89,9	53	23	7,8
			241,10	240,0	60,8	30	90,3	30	40			
4,5	15/60	KZS45B600	79,97	67,5	57	32	52,3	20	102,9	53,5	23	8,5
			271,24	270,0	62	32	90,3	30	40			
5	15/60	KZS50B600	88,80	75,0	62	34	55,3	20	115,7	55	25	10
			301,30	300,0	65	34	90,3	30	40			

